

Especificaciones

Tensión nominal	2V	
Capacidad nominal (20 HR)	800.0AH	
Medidas	Largo	410±3mm (16.14 inches)
	Ancho	175±3mm (6.89 inches)
	Altura	330±3mm (12.99 inches)
	Alto (con terminal)	351±3mm (13.82 inches)
Peso aproximado	Aprox. 50.0 Kg (110.3 lbs)	
Terminal	T11	
Material del contenedor	ABS	
Capacidad medida	840.0AH/42.0A	(20hr, 1.80V/celda, 25°C/77°F)
	800.0AH/80.0A	(10hr, 1.80V/celda, 25°C/77°F)
	684.0AH/136.8A	(5hr, 1.75V/celda, 25°C/77°F)
	600.0AH/200.0A	(3hr, 1.75V/celda, 25°C/77°F)
	480.0AH/480.0A	(1hr, 1.60V/celda, 25°C/77°F)
Corriente de descarga máxima	6400A (5s)	
Resistencia Interna	Aprox. 0.5mΩ	
Rango de temperatura de uso	Descarga:	-15~50°C (5~120°F)
	Carga:	0~40°C (5~104°F)
	Almacenamiento:	-15~40°C (5~104°F)
Temperatura nominal de uso	25±3°C (77±5°F)	
Uso cíclico	Corriente inicial de carga menor a 240.0A 2.4V~2.5V a 25°C (77°F) Temp. Coeficiente - 5mV/°C	
Uso estacionario	Sin límite en corriente inicial de carga 2.25V~2.3V a 25°C (77°F) Temp. Coeficiente - 3mV/°C	
Capacidad afectada por la temperatura	40°C (104°F) 103% 25°C (77°F) 100% 0°C (32°F) 86%	
Auto-descarga	Las baterías PROBATTERY pueden ser almacenadas hasta 6 meses a 25°C y entonces una recarga de mantenimiento es necesaria. En temperaturas mayores el intervalo de tiempo debe ser menor.	



Aplicaciones

- Estación central de Telecomunicaciones (red cableada o celular).
- Sistemas de alimentación para comunicaciones, comunicación militar, etc.
- Redes de comunicación incluyendo: transmisión de datos, transmisión de señales de televisión, etc.
- Sistemas de alimentación ininterrumpida (UPS) para telecomunicación.



Descarga a corriente constante (amperes) a 25°C (77°F)

Tensión final/Tiempo	5min	10 min	15 min	20min	30min	45min	1h	2h	3h	4h	5h	6h	8h	10h	20h
1.85V/celda	933.4	822.4	722.9	639.9	534.8	434.4	354.6	237.6	181.6	146.4	125.3	110.3	89.4	76.4	40.5
1.80V/celda	1136.0	962.4	823.8	717.3	587.6	467.2	377.7	250.0	196.8	151.4	130.4	114.9	93.7	80.0	42.0
1.75V/celda	1327.7	1102.8	932.0	794.8	639.2	505.6	406.4	265.2	200.0	159.8	136.8	120.4	96.1	81.6	42.5
1.70V/celda	1519.5	1246.6	1030.1	874.1	694.6	540.1	430.2	280.0	208.8	166.4	142.3	124.7	99.2	83.6	43.4
1.65V/celda	1631.3	1332.8	1095.9	923.9	727.8	561.4	447.1	289.2	215.5	171.4	146.2	126.9	101.0	85.0	44.2
1.60V/celda	1892.0	1509.4	1231.9	1030.1	796.0	607.3	480.0	303.6	224.5	178.6	156.0	132.5	104.8	87.7	45.5

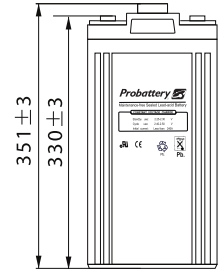
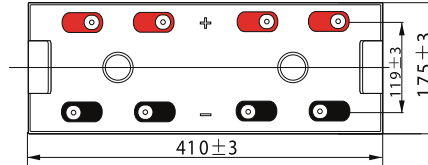
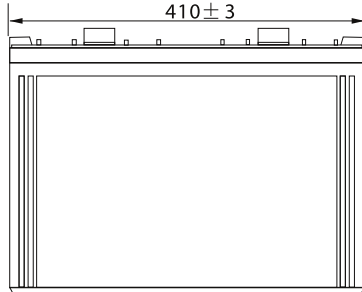
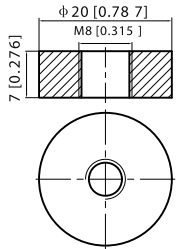
Descarga a potencia constante (watts) a 25°C (77°F)

Tensión final/Tiempo	5min	10 min	15 min	20 min	30min	45min	1h	2h	3h	4h	5h	6h	8h	10h	20h
1.85V/celda	1715.9	1527.3	1356.1	1212.6	1024.7	839.3	687.5	463.8	355.8	287.7	247.0	217.9	177.4	152.0	80.7
1.80V/celda	2066.3	1766.5	1524.7	1339.3	1108.7	895.6	728.4	484.8	383.4	295.9	255.8	226.2	185.4	158.9	83.5
1.75V/celda	2363.9	1991.9	1703.9	1470.1	1196.1	960.2	780.3	512.3	388.1	311.3	267.4	236.2	189.7	161.9	84.5
1.70V/celda	2630.6	2200.9	1857.2	1604.6	1292.6	1021.9	823.4	539.8	404.4	323.5	277.7	244.2	195.6	165.7	86.2
1.65V/celda	2784.5	2331.6	1960.9	1683.4	1343.3	1052.7	849.4	554.3	415.6	332.0	284.4	247.9	198.7	168.1	87.5
1.60V/celda	3155.2	2580.7	2167.9	1856.5	1459.1	1132.6	907.2	579.1	431.1	344.9	296.6	258.0	205.7	173.2	90.1

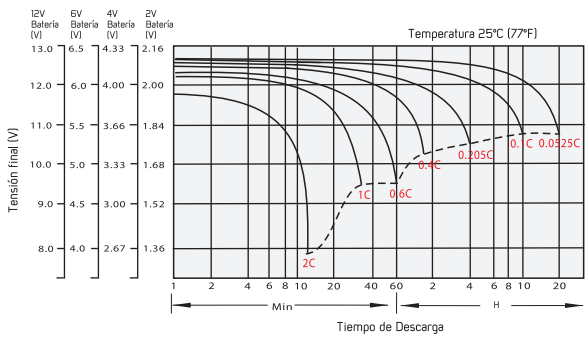
Dimensiones

T11 Terminal

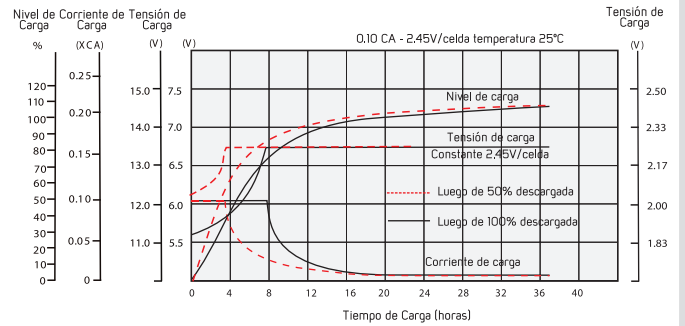
Unidad: mm (inches)



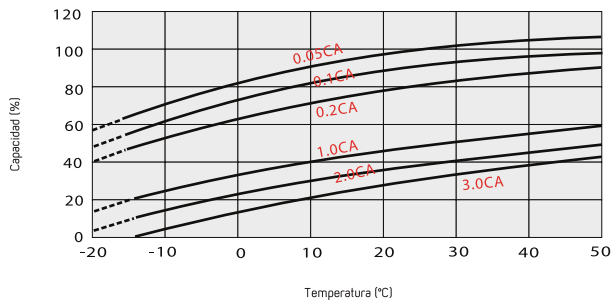
Curvas características de descarga



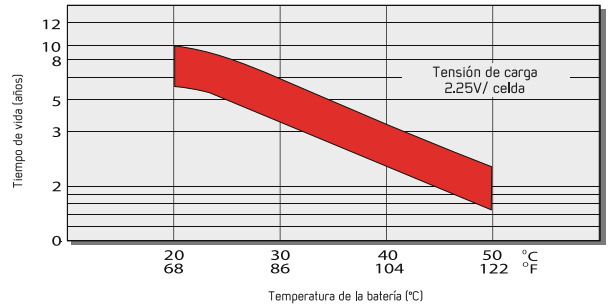
Curvas Características de carga de flote



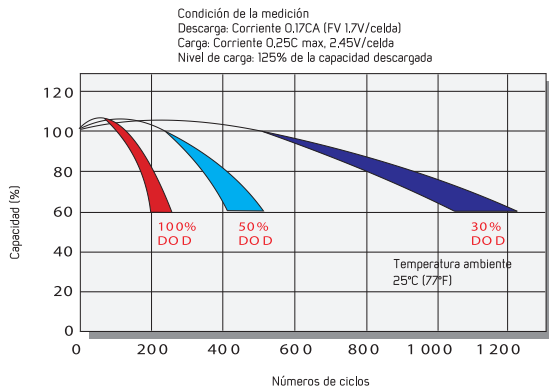
Efectos de la temperatura vs Capacidad de la batería



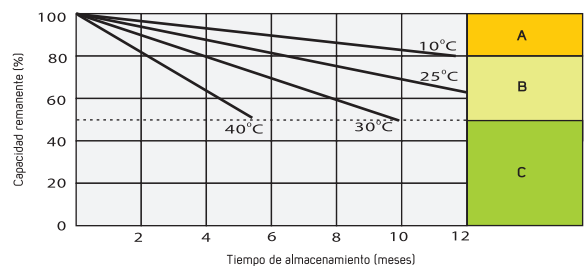
Efectos de la temperatura en uso estacionario



Ciclos de vida vs. Profundidad de descarga



Características Auto-descarga



- A** No requiere carga suplementaria (Realice una carga suplementaria antes de usar si se requiere obtener el 100% de capacidad)
- B** Se requiere carga suplementaria antes de usar. Opcionalmente cargue como se indica:
 1. Cargue durante 3 días a corriente limitada en 0,25CA y tensión constante de 2,25V/celda.
 2. Cargue durante 20 horas a corriente limitada en 0,25CA y tensión constante de 2,45V/celda.
 3. Cargue durante 8-10 horas a corriente limitada 0,05CA.
- C** La carga suplementaria en esta condición puede fallar para recuperar la capacidad. La batería no debe dejarse almacenada en esta condición.